



しじご 指示語

ポイント

1. しまむにの指示語しじご たいけいの体系は日本語と大体同じで、話し手との近さなどから「近称」・「中称」・「遠称」の3つに分かれる。
きんしょう ちゅうしょう えんしょう
2. ふり「これ」・うり「それ」・あり「あれ」が、物だけでなく人も指す。

1 指示語しじご

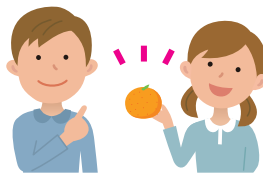
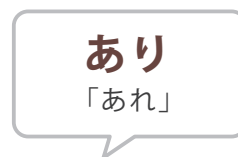
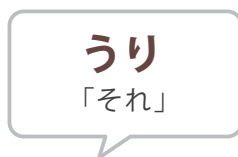
日本語の「これ・それ・あれ」のように、話し手の位置によって、指す対象が変わる語は「**指示語**」しじご よと呼ばれます。しまむにの指示語しじご たいけいの体系は、日本語の指示語しじごと大体同じで、話し手との近さなどによって「**近称**」・「**中称**」・「**遠称**」きんしょう ちゅうしょう えんしょうの3つに分かれます。

2 しまむにの「これ・それ・あれ」「この・その・あの」

物を指すとき、話し手の近くにあるものを指すときは「**ふり**(これ)」、聞き手の近くにあるものを指すときは「**うり**(それ)」、話し手からも聞き手からも遠くにあるものを指すときは「**あり**(あれ)」を使います(表1)。

表1. しまむにの「これ・それ・あれ」「この・その・あの」

	きんしょう 近称	ちゅうしょう 中称	えんしょう 遠称
これ	ふり 「これ」	うり 「それ」	あり 「あれ」
これ・この	ふん 「これ・この」	うん 「それ・その」	あん 「あれ・あの」
この	ふぬ 「この」	うぬ 「その」	あぬ 「あの」



この「ふり・うり・あり」は、人に対しても使うことができます。例えば(1)のように、少しはなれたところに
いる人を指して「あの人は～」と言うときには「あり」を使います。

(1)

あり =わ	たかし =が	とうじ =どー=やー
あの人=は	たかし=の	つま=だ=よ

「あの人はたかしの奥^{おく}さんだよ」

「この・その・あの」にあたる言葉としては、それぞれ「ふん/ふぬ」「うん/うぬ」「あん/あぬ」があります。

(2)

あぬ	をうなぐ =わ	たかし =が	とうじ =どー=やー
あの	女=は	たかし=の	つま=だ=よ

「あの女の人はたかしの奥^{おく}さんだよ」

3 しまむにの「こう・そう・ああ」「こんな・そんな・あんな」

日本語の「こう」「こんな」「こうして」…に当たるしまむには表2の通りです。近称^{きんしょう}は「は～」、中称^{ちゅうしょう}は「が～」、遠称^{えんしょう}は「あ～」系のかたちをしています。

表2. しまむにの「こう・そう・ああ」「こんな・そんな・あんな」

	きんしょう 近称	ちゅうしょう 中称	えんしょう 遠称
こう	はん 「こう」	がん 「そう」	あがん 「ああ」
こんな	はんしゃぬ 「こんな」	がんしゃぬ 「そんな」	あがんしゃぬ 「あんな」
こうして こんなに	はんし 「こうして」 「こんなに」	がんし 「こうして」 「そんなに」	あがんし 「ああして」 「あんなに」

(3)

はん	しーば	ゆくわん =どー
こう	すれば	いい=よ

「こうすればいいよ」

(4)

たる =が	はんしゃぬ	くとう	しーよー ?
だれ=が	こんな	こと	したの

「誰^{だれ}がこんなことしたの？」

(5) **あがんし** きらさぬ／ちゅらさぬ¹ **ちゅー＝わ** **うらん**
あんなに きれいな 人＝は いない

「あんなにきれいな人はいない」

1 西部方言では「きらさぬ」東部方言では「ちゅらさぬ」となります

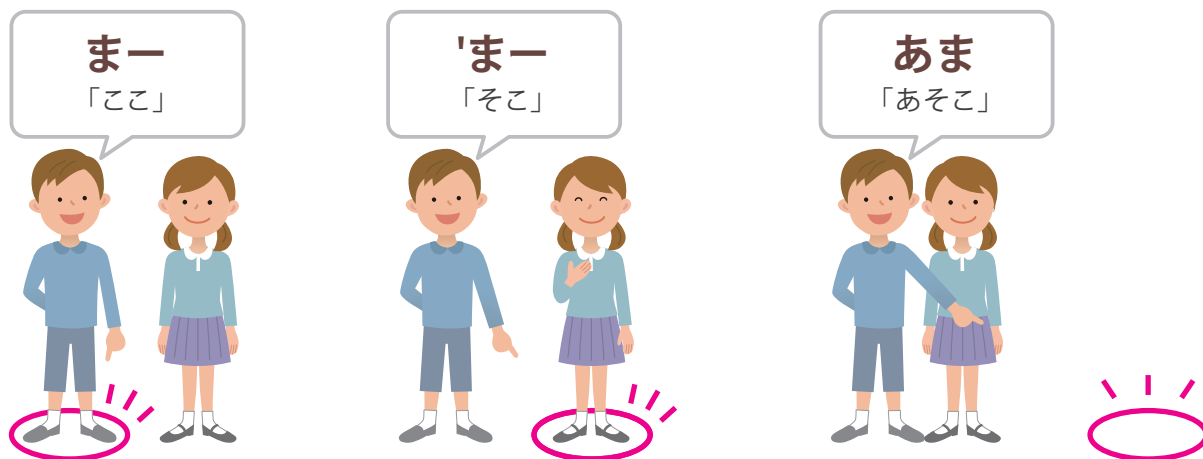
「がん」は「**ががん**(そうそう)」「**がんでいろなー?**(そうですか?)」「**がんでいろやー**(そうですね)」など、様々な相づちにもなります。

4 場所を表す指示語

場所を指すとき、話し手の近くを指すときは「**まー**(ここ)」、聞き手の近くを指すときは「**'まー**(それ)」、話し手からも聞き手からも遠くを指すときは「**あま**(あそこ)」を使います。「**まー**(ここ)」は日本語のマ行と同じ「ま」、**'まー**(そこ)」は「**つまー**」の^{のど}のように喉をしめる発音です。

表3. 場所を表す指示語

	きんしょう 近称	ちゅうしょう 中称	えんしょう 遠称
ここ	まー 「ここ」	'まー 「そこ」	あま 「あそこ」



(6) **わらんきゃ／わらんちゃ**² **まー＝ち** **ふー＝よ**
子どもたち ここ＝へ 来い＝よ

「子どもたち、こっちへおいで」

2 西部方言では「わらんきゃ」東部方言では「わらんちゃ」となります

(7) **'まー＝に** **うぬ** **'まー**
そこ＝に いる 馬

「そこにいる馬」

5 使ってみよう

次の文を使って、色々なものの名前をたずねてみよう。聞かれた人は、好きな言葉をえらんで、答えてみよう。



うり=わ むー=よー?
それ=は 何=か

「それはなあに？」

ふり=わ () でいろ
これ=は () です

「これは () です」



◇ 身の回りのもの・食べ物の名前



ふでい「筆・ペン」



ふくる「袋、バッグ」



めー「ご飯」



しし「肉」



あり=わ むー=よー?
あれ=は 何=か

「あれはなあに？」

あり=わ () でいろ
あれ=は () です

「あれは () です」



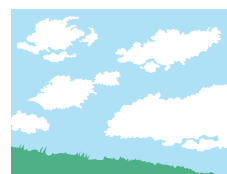
◇ 色々な動物・自然の名前



がらし「カラス」



ふあーとうー「ハト」



くむ「雲」



ていだ「太陽」